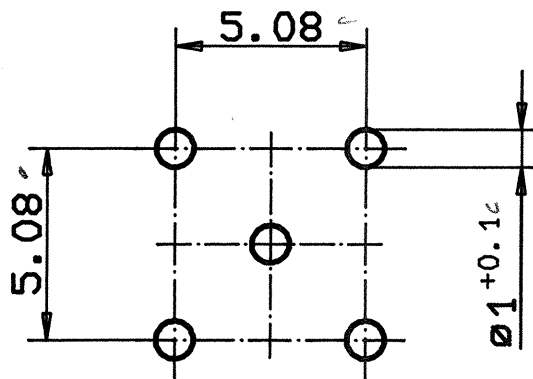


MONTAGEBOHRUNGEN



STECKKRAFT MIT BUCHSE $\leq 7N$
 ZIEHKRAFT MIT BUCHSE $\geq 4N$

ANMERKUNG : IN DER 9-STELLIGEN BESTELL-NR. IST MIT DER 9-TEN ZAHL DIE OBERFLAECHE "1" GLEICH IND.-AUSFUEHRUNG ODER "2" GLEICH VG-AUSFUEHRUNG ANZUGEGBEN.



FREIMASSTOL.
 DIN 7168
 MITTEL

Maassstab 5:1

	Datum	Name
Bearb.	09.03.94	Schwaer
Gepr.		
Norm		

WINKELBUCHSE
 NACH DIN 41626 TEIL 2

31225

53.2525.40'

Blatt

Bl.

Nr.	Zust	Aenderung	Datum	Name
e		$\phi 5,2 \rightarrow \phi 5,2 * 90^\circ$	02.08.94	RSa
f		NEU UEBERARBEITET NEUE URZEICHNUNG	09.03.94	RSa